

ПАСПОРТ № 34-12

на установку рекламной конструкции в г. Глазове

Конструкция № 123



Местоположение: ул. Кирова, 24

Согласовано: _____

Дата выдачи: _____

Срок действия: _____

Постановление _____

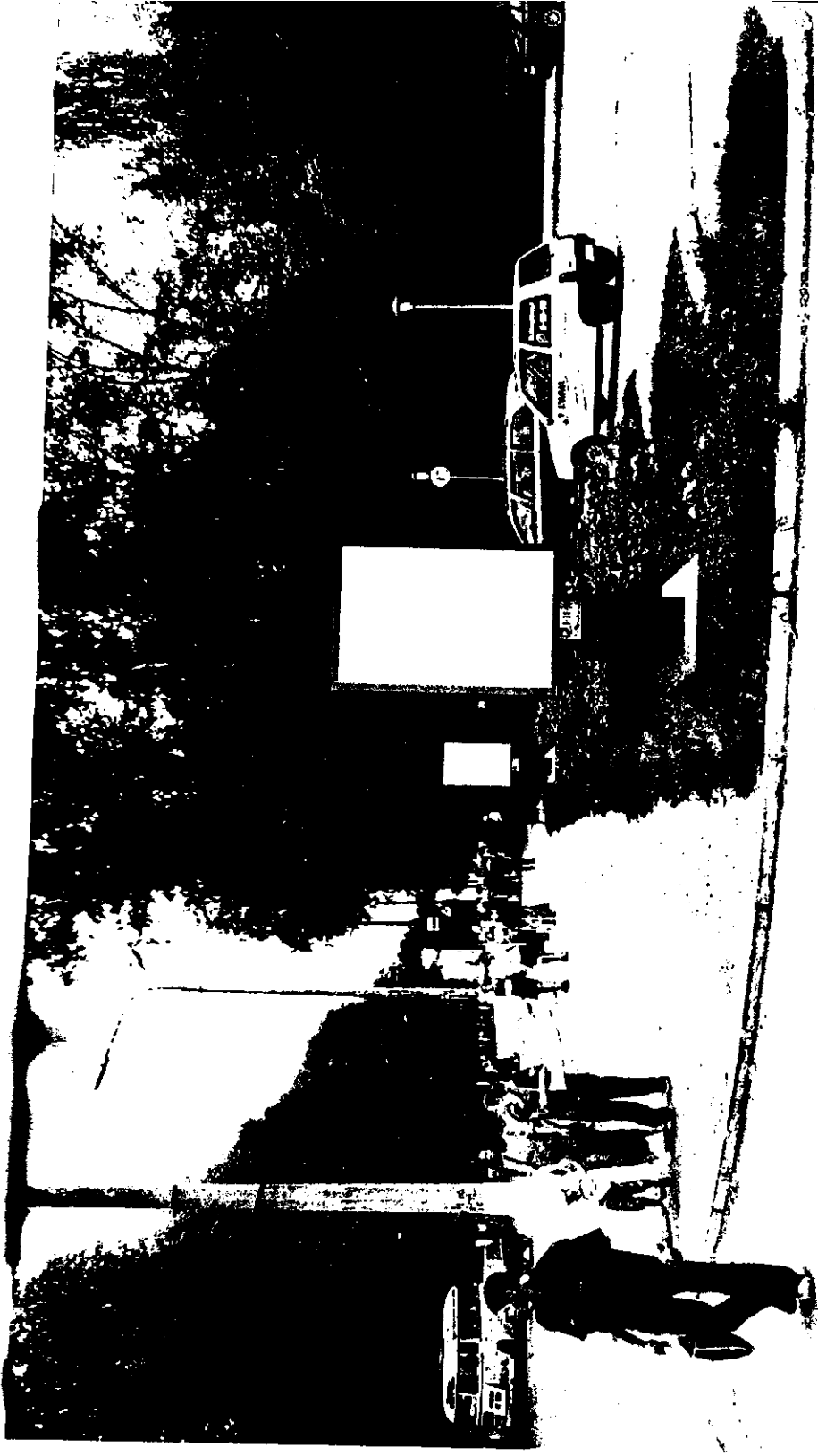
ТЕХНИЧЕСКИЕ ПАРАМЕТРЫ РЕКЛАМНОЙ КОНСТРУКЦИИ

| п/п | Наименование | Характеристика |
|-----|--|---|
| 1 | Место установки | <p><u>УР.г.Глазов, ул.Кирова, 24</u></p> <p><u>(Пешеходная зона)</u></p> <p><u>Рекламная конструкция № 123</u></p> |
| 2 | Характеристика рекламной конструкции | <p>Тип рекламной конструкции: <u>Сити-формат конструкция</u></p> <p>Размеры рекламных полей: <u>1,2 x 1,8м x 2стороны</u></p> <p><u>Общая площадь информационных полей:</u> <u>2,16м² x 2</u></p> |
| 3 | Инженерное оборудование | <p>Освещение: <u>Предусмотреть подсветку рекламной конструкции</u></p> |
| 4 | Требования к содержанию средств наружной рекламы | <p>Рекламную конструкцию круглогодично содержать в надлежащем состоянии.</p> |
| 5 | Землепользователь, владелец участка | <p>Земельный участок находится в государственной собственности до разграничения государственной собственности на землю. Договор №___ на установку и эксплуатацию рекламной конструкции от _____ 20 ____ года</p> |
| 6 | Закрепленная площадь по благоустройству территории | <p>Границы прилегающей территории - 7 метров по периметру конструкции (согласно Правил благоустройства муниципального образования «Город Глазов» Удмуртской Республики, утвержденных решением Глазовской городской Думы от 28.11.2008 № 652.)</p> |

Согласовано
Временно исполняющий обязанности
начальника управления-главного архитектора

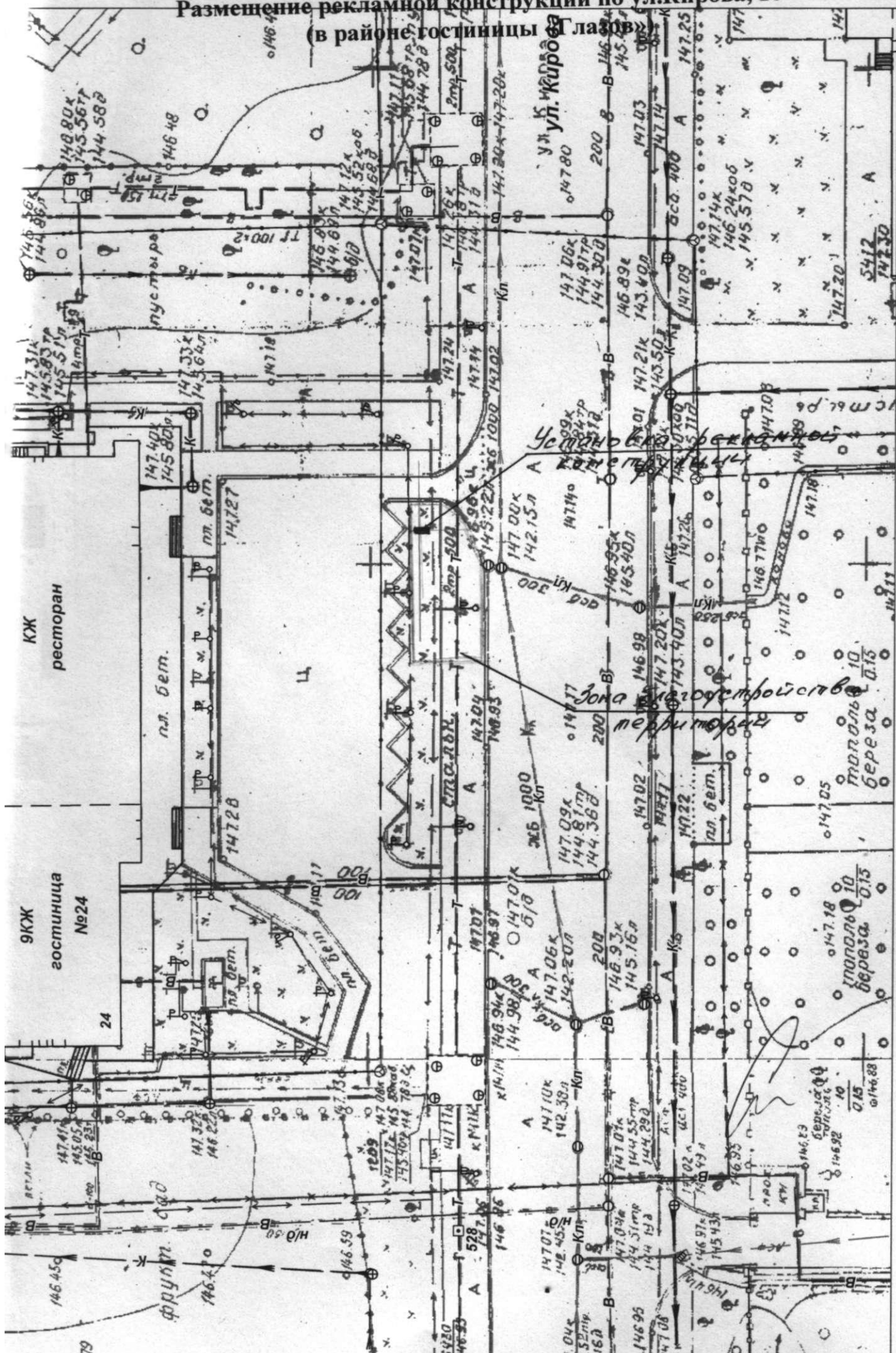


Л.В. Салтыкова



Расстановка сил - формаций по улице Курова

Размещение рекламной конструкции по ул. Кирова, 10
(в районе гостиницы «Лавра»)



Ситуационный план М 1:2000

